

RALLYE MATHÉMATIQUE CYCLE 1

GS – MANCHE 1



Bonjour tout le monde !

Je m'appelle Bertrand. Je suis un renard qui adore se poser plein de questions. Voulez-vous bien m'aider à trouver les réponses ?

Cette année, je vais vous proposer trois manches, avec deux défis par manche. Voici la première manche. A vous d'essayer de résoudre les deux défis, seuls ou avec l'aide de vos copains et copines. Mais les adultes ne doivent pas vous donner les réponses !

Dernière chose : toute la classe doit se mettre d'accord sur une seule réponse.

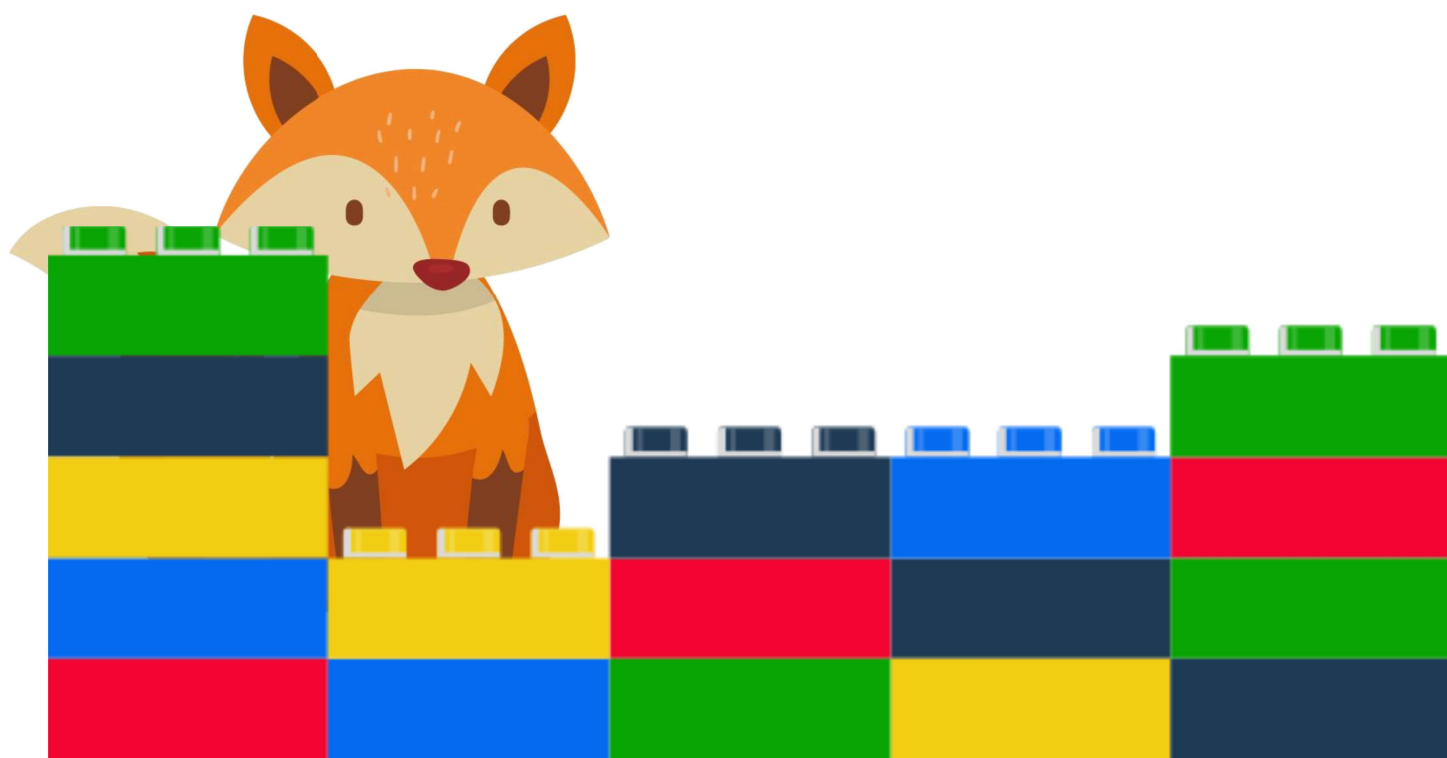
Amusez-vous bien !



RALLYE MATHÉMATIQUE CYCLE 1 - GS - MANCHE 1
LOGIQUE / ARITHMÉTIQUE



J'aimerais construire un mur bien droit, d'une hauteur de cinq briques. Combien de briques me manque-t-il pour finir mon mur ?

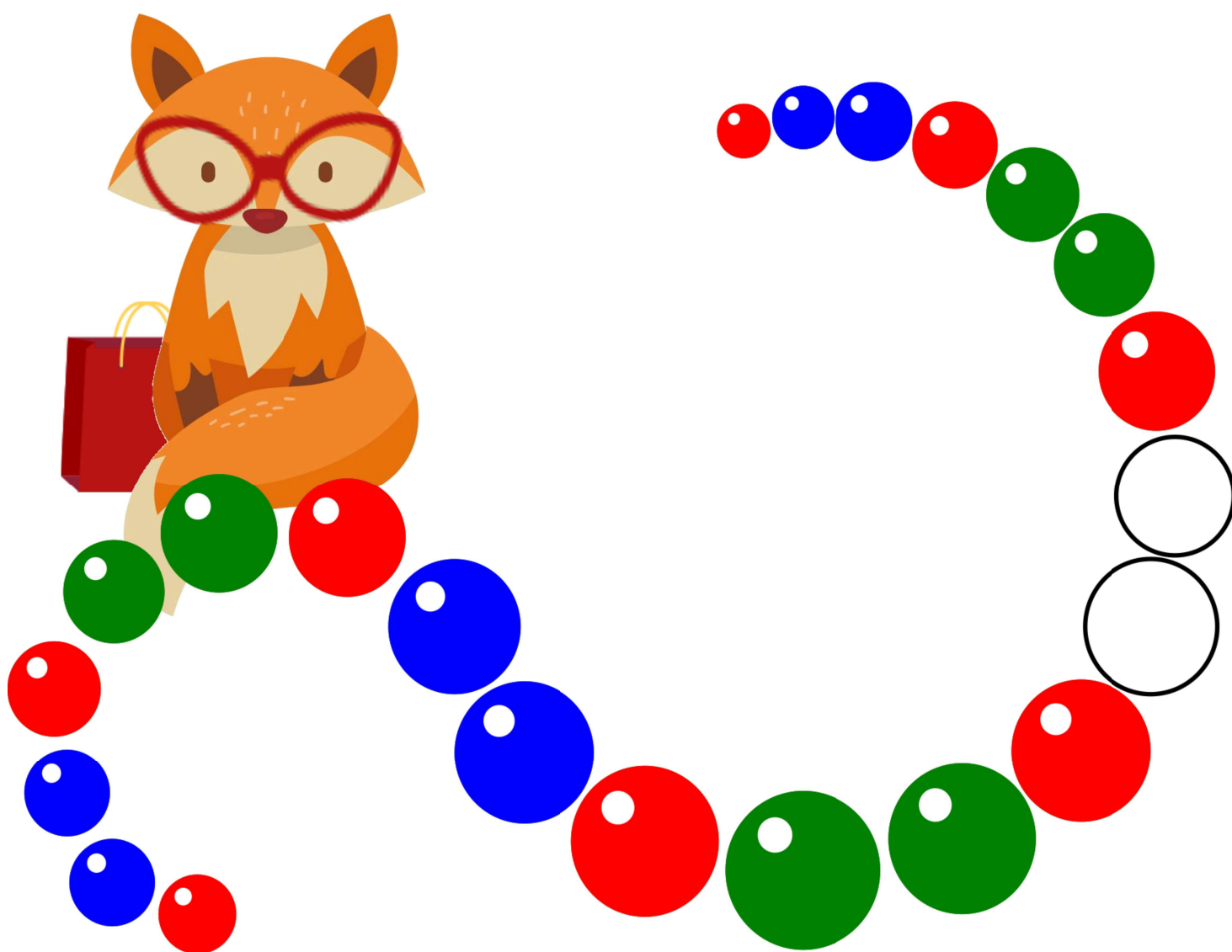


Donnez-moi en une phrase votre réponse.

RALLYE MATHÉMATIQUE CYCLE 1 - GS - MANCHE 1
LOGIQUE / ARITHMÉTIQUE



Voici mon collier de perles. Avez-vous remarqué qu'il en manque trois. Sauras-tu colorier les perles qui manquent de la bonne couleur ?



Coloriez directement sur le collier